

霞ヶ関

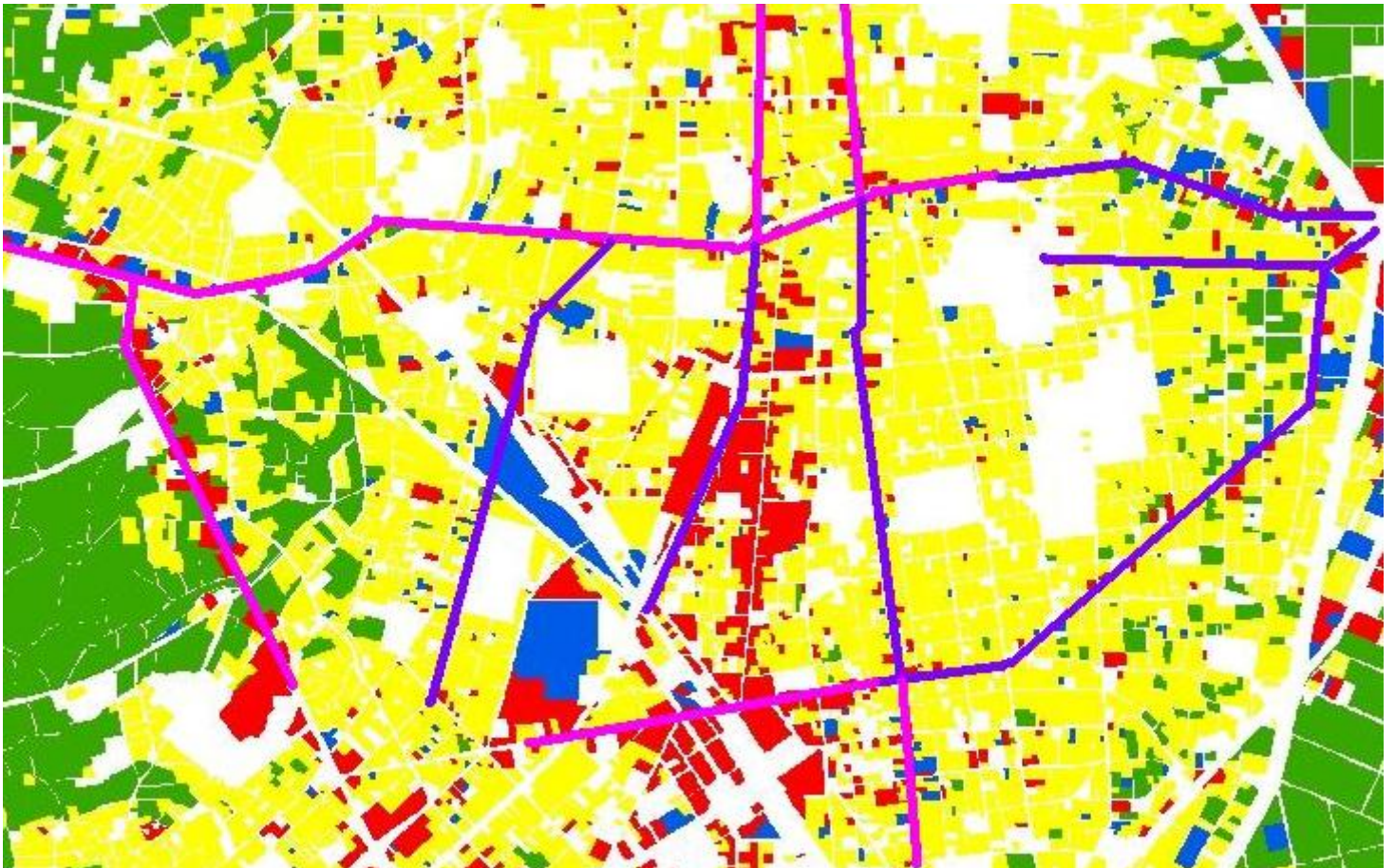
利点

- 東京国際大学（[エクステンションセンター><http://www.tiu.ac.jp/extension/index.html>]）、東洋大学工学部
- 川越市立西図書館
- 老人介護サービス コムスン
- 北口整備（今年7月完成）

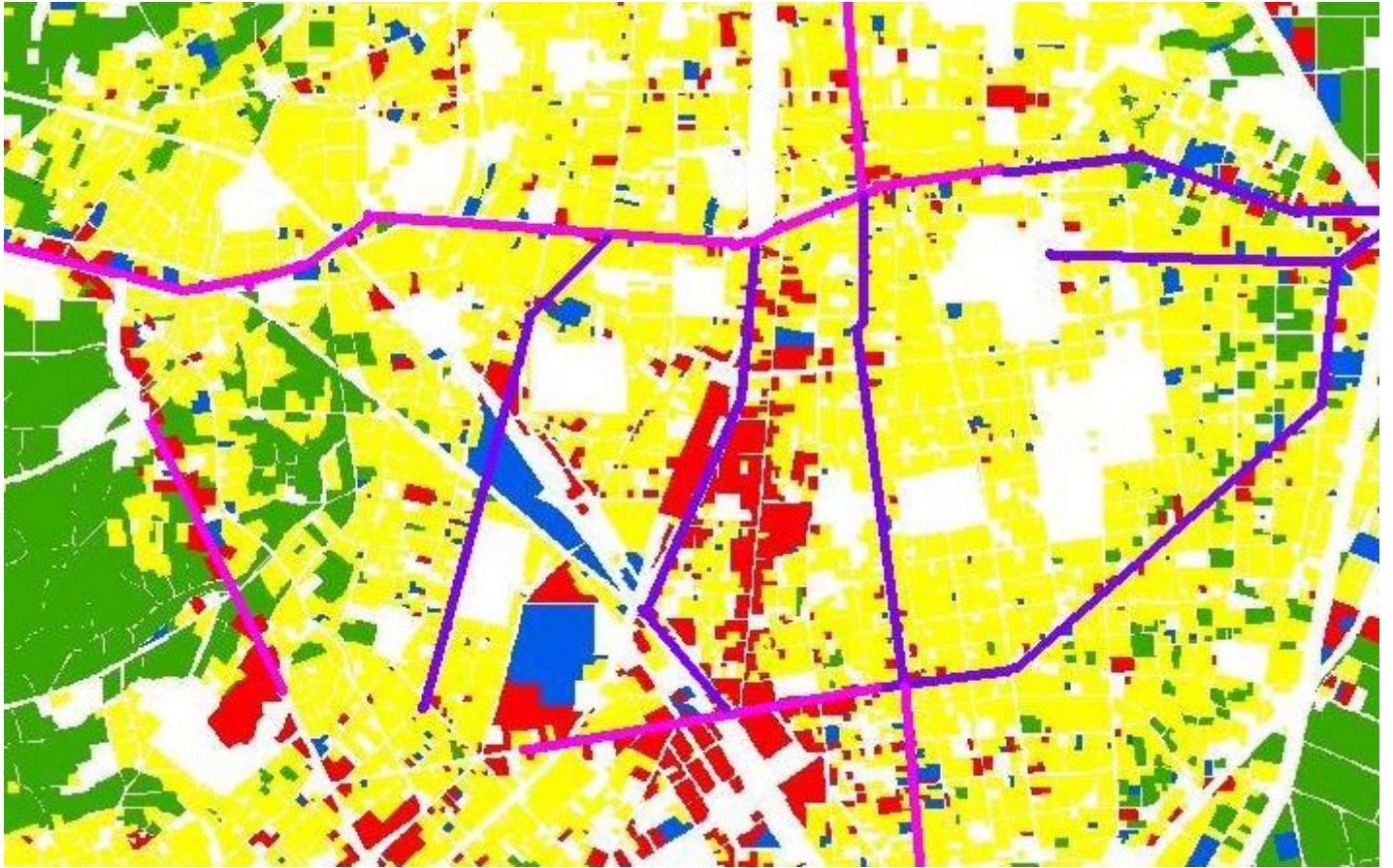
問題点

- 駐輪未整備
- 商店が定着しないで、すぐ入れ替わる
- 霞ヶ関北団地にバス停が存在しない
- 大学の地域住民開放・利用ができていない

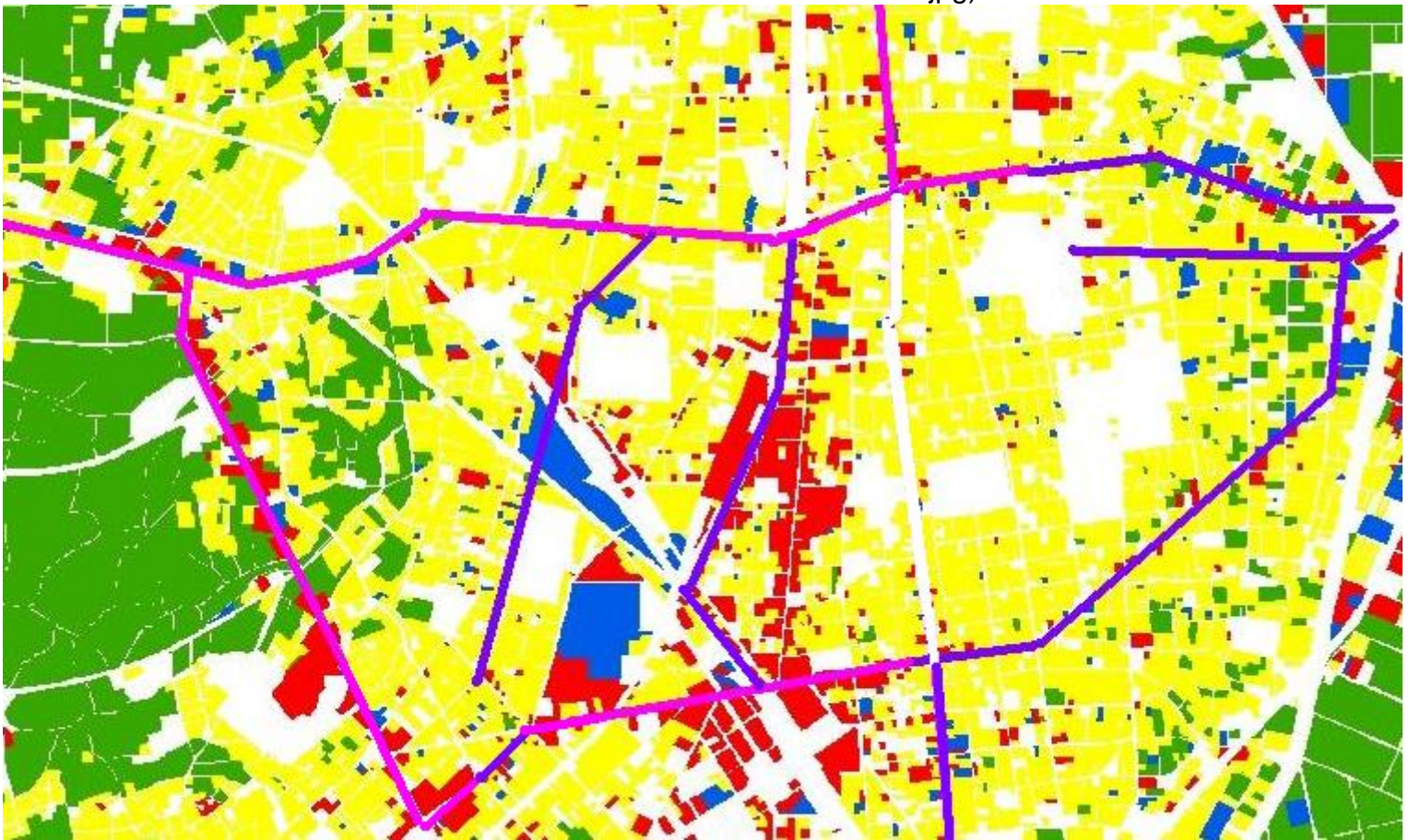
環状道路 + 土地利用



トランジットモール+土地利用



環状道路+トランジット+土地利用.jpg)



凡例

(土地利用)